



SIMULATION DU PROJET - VUE COUPÉE À 60° (APPROCHANT LA VISION HUMAINE). POUR UNE OBSERVATION RÉALISTE, PLACER LES YEUX À ENVIRON 37 CM DE LA PAGE

DEPUIS LA D966 AU NORD D'HARY (POINT DE VUE N°38)

Caractéristiques du point de vue :

- Éolienne la plus proche : T1
- Distance à l'éolienne la plus proche : 6427m
- Prise de vue : le 16/05/2016 à 15h44
- Commune du point de prise de vue : Hary

Types d'enjeux associés au point de vue :

- Route assez fréquentée (D966 ; D963), sensible dans l'aire d'étude intermédiaire
- Perceptions cumulées avec d'autres parcs ou projets éoliens

Commentaire :

La photographie est prise au nord d'Hary depuis la D966. Cette route est un itinéraire sensible, du fait de sa fréquentation assez importante (axe Montcornet – Vervins). La route ouvre ici une vue sur un plateau cultivé et très ouvert. Sa surface est ondulée, notamment sur la droite de la vue où l'on remarque un petit vallonement, qui comporte quelques haies. Des boisements sont visibles plus en arrière.

Abstraction faite du projet du Grand Cerisier, le parc éolien La Linière est visible sur la gauche. Il est lointain et discret.

Toutes les éoliennes du projet du Grand Cerisier sont visibles, dans la même séquence d'horizon. Sur la droite, les éoliennes T1 à T6 (groupe ouest) sont plus proches et plus hautes que les éoliennes T7 à T9 (groupe est). Toutes ont une hauteur relative modeste par rapport à celle des arbres visibles plus en avant. L'échelle du parc éolien est adaptée à celle du plateau, très étendu et ouvert.

Du fait de la discrétion du parc éolien La Linière, sa perception cumulée avec le projet du Grand Cerisier n'engendre pas d'effet problématique dans cette vue.

Perception et impacts visuels :

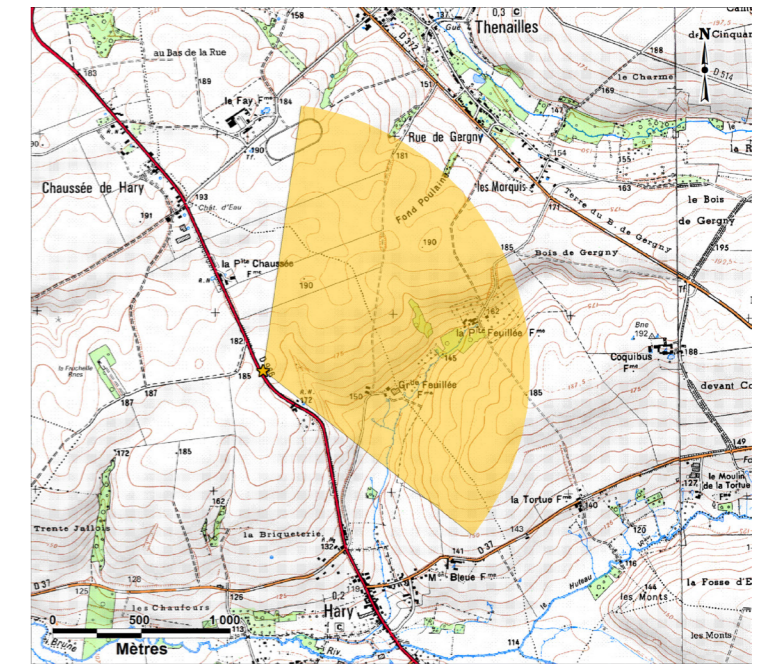
Impacts visuels du projet du Grand Cerisier

- Présence ressentie des éoliennes du projet dans le paysage : faible
- Adaptation de l'ordonnancement des éoliennes aux paysages en place : assez bonne
- Impact visuel du projet au regard des enjeux du point de vue : faible

Impacts visuels cumulés

- Adaptation de l'ordonnancement des éoliennes du projet du Grand Cerisier à celui des autres parcs et projets : bonne
- Impacts cumulés du projet du Grand Cerisier et des autres parcs et projets éoliens : faible
- Participation du projet du Grand Cerisier aux impacts cumulés : faible

Plan de repérage du point de prise de vue



Légende des parcs éoliens sur la représentation schématique (page suivante) :

- construit
- accordé
- en instruction

ETAT INITIAL - VUE COUPÉE À 120° (OBSERVATION DU CONTEXTE ÉLARGI DU PROJET ÉOLIEN)



REPRÉSENTATION SCHÉMATIQUE - VUE COUPÉE À 120° (OBSERVATION DU CONTEXTE ÉLARGI DU PROJET ÉOLIEN)



SIMULATION DU PROJET - VUE COUPÉE À 120° (OBSERVATION DU CONTEXTE ÉLARGI DU PROJET ÉOLIEN). POUR UNE OBSERVATION RÉALISTE, PLACER LES YEUX À ENVIRON 18 CM DE LA PAGE





SIMULATION DU PROJET - VUE COUPÉE À 60° (APPROCHANT LA VISION HUMAINE). POUR UNE OBSERVATION RÉALISTE, PLACER LES YEUX À ENVIRON 37 CM DE LA PAGE

DEPUIS LA ROUTE DE BURELLES À L'OUEST D'HARY (POINT DE VUE N°39)

Caractéristiques du point de vue :

- Éolienne la plus proche : T1
- Distance à l'éolienne la plus proche : 7292m
- Prise de vue : le 16/05/2016 à 15h36
- Commune du point de prise de vue : Hary

Types d'enjeux associés au point de vue :

- Monuments historiques (visibilité / covisibilité)
- Vallée de sensibilité paysagère assez forte
- Route touristique de la vallée de la Brune

Commentaire :

La photographie est prise à l'ouest d'Hary, depuis la route de Burelles, sur l'itinéraire de la route touristique de la vallée de la Brune. La route parcourt ici la vallée de la Rivière Brune (de sensibilité paysagère assez forte). Implanté dans la vallée, le village d'Hary est visible dans l'axe de la route, accompagné de fronts arborés. On devine le clocher de l'église (monument historique classé), lointaine (près d'un kilomètre) et discrète dans cette vue.

Les parcs éoliens autres que le projet du Grand Cerisier ne sont pas visibles.

Le projet du Grand Cerisier est très partiellement visible en arrière du village. On ne perçoit que des pales d'éoliennes. Les pales de l'éolienne T4 sont visibles en arrière du clocher (covisibilité directe). L'impact de cette covisibilité sur l'édifice est faible, d'une part parce que l'église est lointaine, d'autre part parce qu'on ne perçoit que les pales de cette éolienne.

À noter qu'en s'approchant davantage du village, l'éolienne serait rapidement masquée en totalité : dans une perception dynamique depuis la route, il s'agit donc d'un impact fugace et éphémère sur l'édifice.

Perception et impacts visuels :

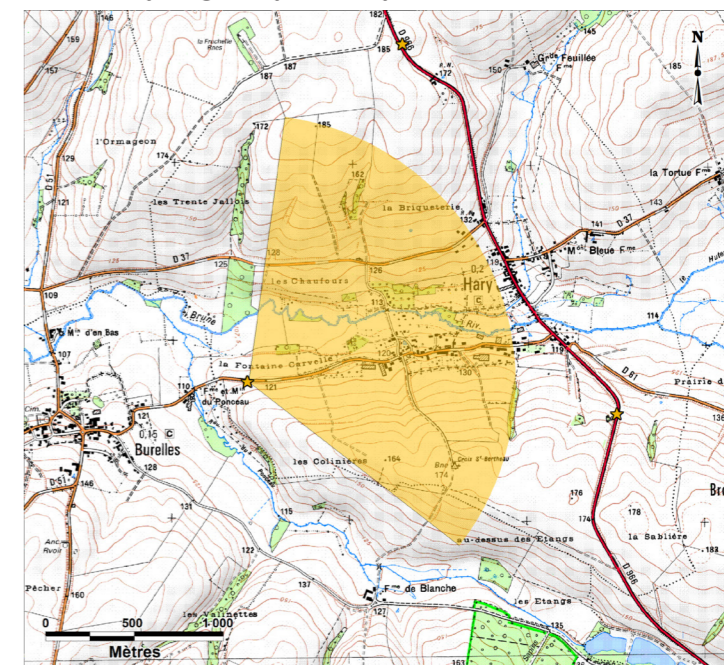
Impacts visuels du projet du Grand Cerisier

- Présence ressentie des éoliennes du projet dans le paysage : négligeable
- Adaptation de l'ordonnancement des éoliennes aux paysages en place : sans objet (le projet est trop peu visible pour que son ordonnancement puisse être apprécié)
- Impact visuel du projet au regard des enjeux du point de vue : faible, covisibilité directe d'une éolienne avec l'église, peu prégnante (perception de pales) et dans une vue lointaine et fugace sur l'église.

Impacts visuels cumulés

- Adaptation de l'ordonnancement des éoliennes du projet du Grand Cerisier à celui des autres parcs et projets : sans objet
- Impacts cumulés du projet du Grand Cerisier et des autres parcs et projets éoliens : sans objet
- Participation du projet du Grand Cerisier aux impacts cumulés : sans objet

Plan de repérage du point de prise de vue



Légende des parcs éoliens sur la représentation schématique (page suivante) :

- construit
- accordé
- en instruction

ETAT INITIAL - VUE COUPÉE À 120° (OBSERVATION DU CONTEXTE ÉLARGI DU PROJET ÉOLIEN)



REPRÉSENTATION SCHÉMATIQUE - VUE COUPÉE À 120° (OBSERVATION DU CONTEXTE ÉLARGI DU PROJET ÉOLIEN)



SIMULATION DU PROJET - VUE COUPÉE À 120° (OBSERVATION DU CONTEXTE ÉLARGI DU PROJET ÉOLIEN). POUR UNE OBSERVATION RÉALISTE, PLACER LES YEUX À ENVIRON 18 CM DE LA PAGE





SIMULATION DU PROJET - VUE COUPÉE À 60° (APPROCHANT LA VISION HUMAINE). POUR UNE OBSERVATION RÉALISTE, PLACER LES YEUX À ENVIRON 37 CM DE LA PAGE

DEPUIS LA D963 AU SUD-EST DE VERVINS (POINT DE VUE N°40)

Caractéristiques du point de vue :

- Éolienne la plus proche : T1
- Distance à l'éolienne la plus proche : 8762m
- Prise de vue : le 16/05/2016 à 16h06
- Commune du point de prise de vue : Fontaine-lès-Vervins

Types d'enjeux associés au point de vue :

- Route assez fréquentée (D966 ; D963), sensible dans l'aire d'étude intermédiaire
- Perceptions cumulées avec d'autres parcs ou projets éoliens

Commentaire :

La photographie est prise au sud-est de Vervins, depuis la D963. Cette route est un itinéraire sensible, du fait de sa fréquentation assez importante (axe Laon – Hirson). La route ouvre ici une vue sur un plateau tabulaire, aux paysages très ouverts. Des fronts arborés y sont visibles à moyenne et à grande distance. À noter que la petite route visible sur le plateau n'est pas la D963, mais une route secondaire qui y est raccordée.

Abstraction faite du projet du Grand Cerisier, plusieurs parcs éoliens sont visibles. Le projet de la Linière se présente sur la gauche, modérément éloigné et lisible. À droite de la route, une série de parcs situés au sud de la vallée de la Serre (sud de l'aire d'étude) sont également visibles. Ils sont lointains et très discrets.

Le projet du Grand Cerisier se présente dans l'axe de la route secondaire raccordée à la D963. Les éoliennes T1 à T6 (groupe ouest) sont visibles à droite, les éoliennes T7 à T9 (groupe est) sur la gauche et un peu plus distantes. Un intervalle d'horizon sépare les deux groupes. La hauteur relative des éoliennes du projet est faible, similaire à celle des éoliennes du projet de la Linière.

La cohabitation des différents parcs visibles à l'horizon ne provoque pas d'effet de saturation visuelle. Aucun de ces parcs n'a une prégnance visuelle importante, et des espaces de respiration suffisamment larges les séparent.

Perception et impacts visuels :

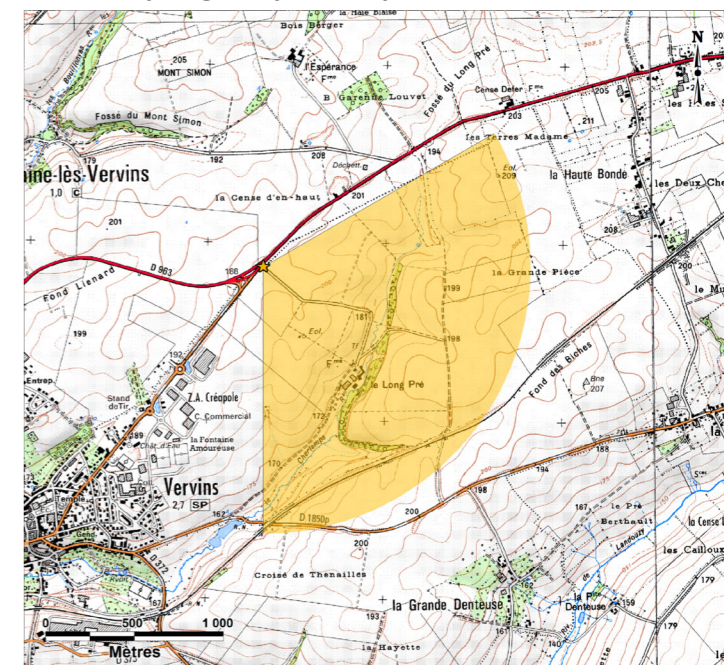
Impacts visuels du projet du Grand Cerisier

- Présence ressentie des éoliennes du projet dans le paysage : faible
- Adaptation de l'ordonnancement des éoliennes aux paysages en place : assez bonne
- Impact visuel du projet au regard des enjeux du point de vue : faible

Impacts visuels cumulés

- Adaptation de l'ordonnancement des éoliennes du projet du Grand Cerisier à celui des autres parcs et projets : assez bonne
- Impacts cumulés du projet du Grand Cerisier et des autres parcs et projets éoliens : faible
- Participation du projet du Grand Cerisier aux impacts cumulés : faible

Plan de repérage du point de prise de vue



Légende des parcs éoliens sur la représentation schématique (page suivante) :

- construit
- accordé
- en instruction

ETAT INITIAL - VUE COUPÉE À 120° (OBSERVATION DU CONTEXTE ÉLARGI DU PROJET ÉOLIEN)



REPRÉSENTATION SCHEMATIQUE - VUE COUPÉE À 120° (OBSERVATION DU CONTEXTE ÉLARGI DU PROJET ÉOLIEN)



SIMULATION DU PROJET - VUE COUPÉE À 120° (OBSERVATION DU CONTEXTE ÉLARGI DU PROJET ÉOLIEN). POUR UNE OBSERVATION RÉALISTE, PLACER LES YEUX À ENVIRON 18 CM DE LA PAGE





SIMULATION DU PROJET - VUE COUPÉE À 60° (APPROCHANT LA VISION HUMAINE). POUR UNE OBSERVATION RÉALISTE, PLACER LES YEUX À ENVIRON 37 CM DE LA PAGE

DEPUIS LA N2 AU SUD-OUEST DE VERVINS (POINT DE VUE N°41)

Caractéristiques du point de vue :

- Éolienne la plus proche : T1
- Distance à l'éolienne la plus proche : 9593m
- Prise de vue : le 16/05/2016 à 15h57
- Commune du point de prise de vue : Vervins

Types d'enjeux associés au point de vue :

- Vallée de sensibilité paysagère assez forte
- Route très fréquentée (N2), sensible dans toute l'aire d'étude
- Perceptions cumulées avec d'autres parcs ou projets éoliens

Commentaire :

La photographie est prise en bordure de la N2 au sud-ouest de Vervins. Cette route est un itinéraire sensible, du fait de sa fréquentation importante (axe historique Paris – Bruxelles). La route ouvre ici une vue sur la vallée du Vilpion (de sensibilité paysagère assez forte). Ample, la vallée est animée par la présence de bois, de haies, et de quelques fermes.

Abstraction faite du projet du Grand Cerisier, le projet éolien la Linière est visible sur la gauche. Il est lointain et discret. À l'extrême droite, la perception de pales d'éoliennes du projet « Épine Marie Madeleine Extension » n'est pas significative.

Le projet du Grand Cerisier est perçu en arrière de la vallée, vers le centre de la vue. T2, T3 et T6 sont à peine visibles (pointes de pales) et l'on perçoit essentiellement 2 groupes de 3 éoliennes, séparés par un intervalle d'horizon. Leur hauteur relative est faible, et il n'y a pas d'effet de surplomb de la vallée.

La perception cumulée des projets de la Linière et du Grand Cerisier ne provoque pas d'effet de saturation visuelle. Aucun de ces 2 parcs n'a une prégnance visuelle importante, et un large espace de respiration les sépare.

Perception et impacts visuels :

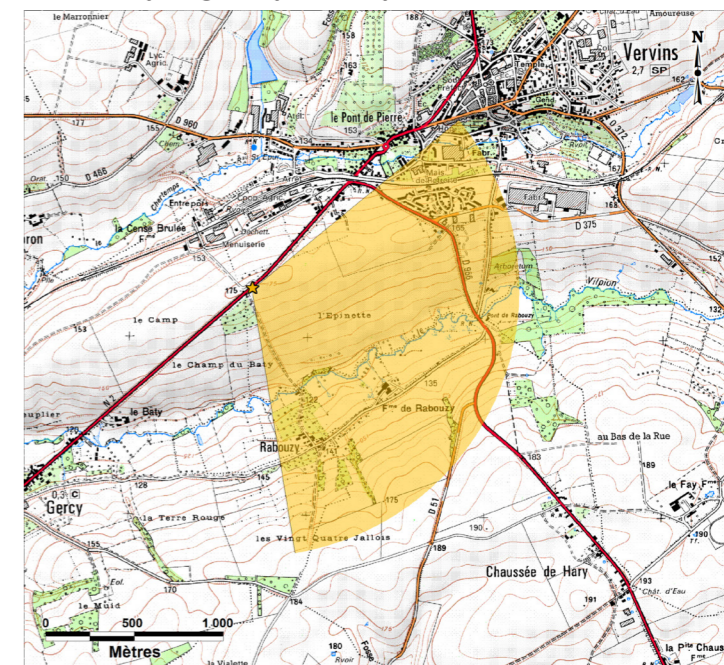
Impacts visuels du projet du Grand Cerisier

- Présence ressentie des éoliennes du projet dans le paysage : faible
- Adaptation de l'ordonnancement des éoliennes aux paysages en place : bonne
- Impact visuel du projet au regard des enjeux du point de vue : faible

Impacts visuels cumulés

- Adaptation de l'ordonnancement des éoliennes du projet du Grand Cerisier à celui des autres parcs et projets : bonne
- Impacts cumulés du projet du Grand Cerisier et des autres parcs et projets éoliens : faible
- Participation du projet du Grand Cerisier aux impacts cumulés : faible

Plan de repérage du point de prise de vue



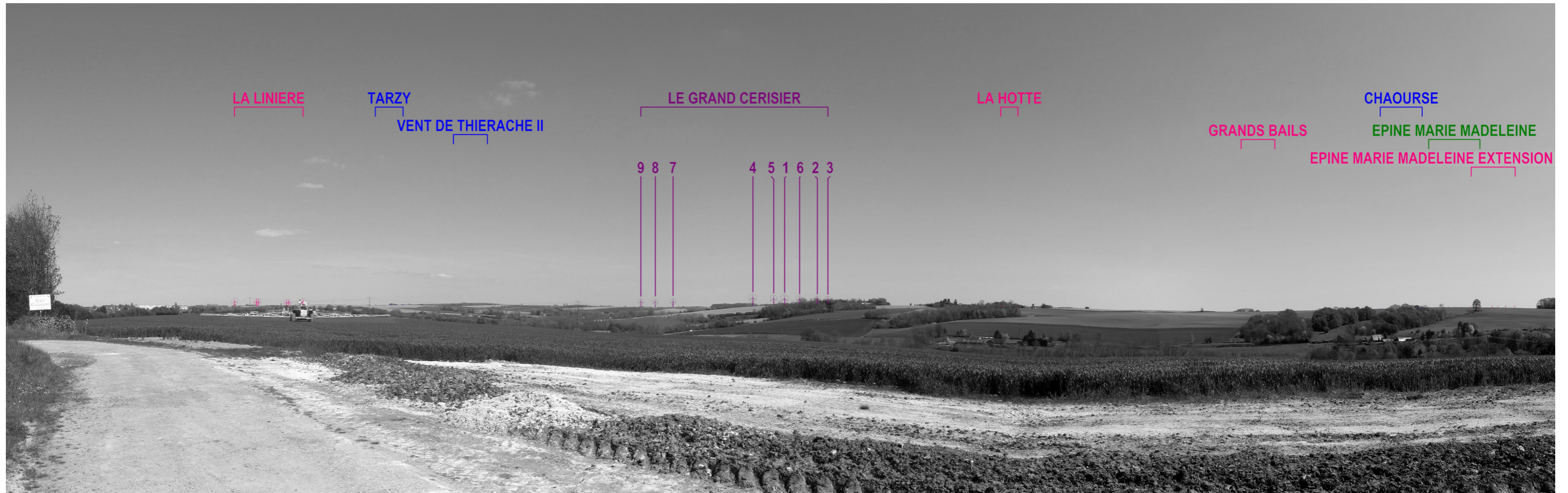
Légende des parcs éoliens sur la représentation schématique (page suivante) :

- construit
- accordé
- en instruction

ETAT INITIAL - VUE COUPÉE À 120° (OBSERVATION DU CONTEXTE ÉLARGI DU PROJET ÉOLIEN)



REPRÉSENTATION SCHÉMATIQUE - VUE COUPÉE À 120° (OBSERVATION DU CONTEXTE ÉLARGI DU PROJET ÉOLIEN)



SIMULATION DU PROJET - VUE COUPÉE À 120° (OBSERVATION DU CONTEXTE ÉLARGI DU PROJET ÉOLIEN). POUR UNE OBSERVATION RÉALISTE, PLACER LES YEUX À ENVIRON 18 CM DE LA PAGE





SIMULATION DU PROJET - VUE COUPÉE À 60° (APPROCHANT LA VISION HUMAINE). POUR UNE OBSERVATION RÉALISTE, PLACER LES YEUX À ENVIRON 37 CM DE LA PAGE

DEPUIS LA D491 À MONT-D'ORIGNY (POINT DE VUE N°42)

Caractéristiques du point de vue :

- Éolienne la plus proche : T1
- Distance à l'éolienne la plus proche : 13248m
- Prise de vue : le 16/05/2016 à 16h20
- Commune du point de prise de vue : Étréaupont

Types d'enjeux associés au point de vue :

- Paysage de très forte sensibilité (Schéma régional éolien)
- Perceptions cumulées avec d'autres parcs ou projets éoliens

Commentaire :

La photographie est prise aux limites du hameau de Mont-d'Origny (commune d'Étréaupont), depuis la D491. Une vue s'ouvre ici vers le sud depuis le sommet des coteaux de la vallée du Ton (cartographiée en tant que paysage régional emblématique dans le Schéma régional éolien, et donc de sensibilité paysagère très forte). Cette vallée présente des paysages bocagers préservés, où les herbages sont accompagnés d'une trame complexe de haies et structures arborées. Quelques fermes y sont visibles, assez discrètes.

Abstraction faite du projet du Grand Cerisier, plusieurs parcs éoliens sont visibles : le parc de la Linière à l'extrême gauche, et sur la droite les parcs La Monjoie, Plateau Haution, Haut Bosquet et Royeux Énergies. Le parc La Monjoie est le plus proche et visible.

Le projet du Grand Cerisier n'est ici pas visible, mais les éoliennes T1 à T6 (groupe ouest) seraient visibles en se déplaçant de quelques dizaines de mètres vers l'ouest : en effet, les arbres qui masquent ici ces 6 éoliennes ne seraient alors plus perçues devant ces dernières. Pour autant et ainsi que le montre la vue filaire (représentation sur le modèle numérique de terrain) présentée sur la double page suivante, ces 6 éoliennes ne seraient alors perçues que partiellement (rotors partiellement masqués), et présenteraient une hauteur relative sensiblement inférieure à celle des éoliennes des projets la Linière et La Monjoie. L'impact visuel de ces éoliennes ne pourrait donc engendrer qu'un impact de niveau faible.

Aucun des différents parcs présents dans la vue n'a une prégnance visuelle importante, et un large espace de respiration est maintenu au centre de la vue (cadrage à 120°). Leur perception cumulée n'engendre pas d'effet de saturation visuelle dans cette vue. Les parcs la Linière et La Monjoie sont ceux qui participent le plus aux impacts cumulés, ici évalués à un niveau moyen.

Perception et impacts visuels :

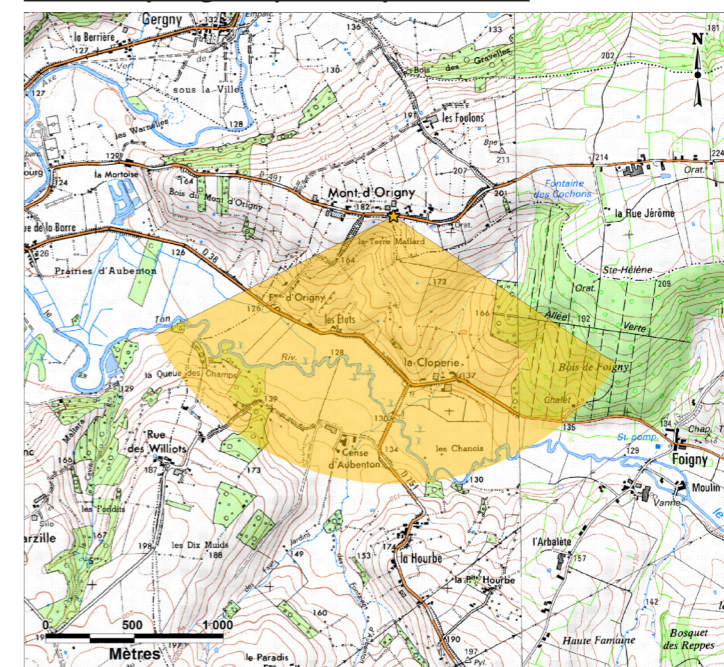
Impacts visuels du projet du Grand Cerisier

- Présence ressentie des éoliennes du projet dans le paysage : nulle (très probablement faible en se déplaçant de quelques dizaines de mètres vers l'ouest)
- Adaptation de l'ordonnancement des éoliennes aux paysages en place : bonne
- Impact visuel du projet au regard des enjeux du point de vue : nul (très probablement faible en se déplaçant de quelques dizaines de mètres vers l'ouest)

Impacts visuels cumulés

- Adaptation de l'ordonnancement des éoliennes du projet du Grand Cerisier à celui des autres parcs et projets : bonne
- Impacts cumulés du projet du Grand Cerisier et des autres parcs et projets éoliens : moyen
- Participation du projet du Grand Cerisier aux impacts cumulés : nul (très probablement faible en se déplaçant de quelques dizaines de mètres vers l'ouest).

Plan de repérage du point de prise de vue



Légende des parcs éoliens sur la représentation schématique (page suivante) :

- construit
- accordé
- en instruction

ETAT INITIAL - VUE COUPÉE À 120° (OBSERVATION DU CONTEXTE ÉLARGI DU PROJET ÉOLIEN)



REPRÉSENTATION SCHÉMATIQUE - VUE COUPÉE À 120° (OBSERVATION DU CONTEXTE ÉLARGI DU PROJET ÉOLIEN) - VOIR ÉGALEMENT LA REPRÉSENTATION SUR MODÈLE NUMÉRIQUE DE TERRAIN, PRÉSENTÉE SUR LA DOUBLE PAGE SUIVANTE



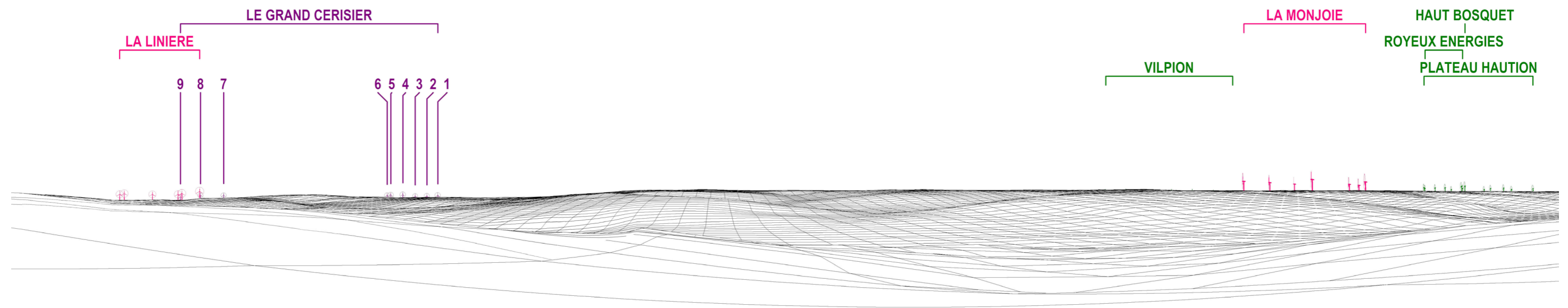
SIMULATION DU PROJET - VUE COUPÉE À 120° (OBSERVATION DU CONTEXTE ÉLARGI DU PROJET ÉOLIEN). POUR UNE OBSERVATION RÉALISTE, PLACER LES YEUX À ENVIRON 18 CM DE LA PAGE





SIMULATION DU PROJET - VUE COUPÉE À 60° (APPROCHANT LA VISION HUMAINE). POUR UNE OBSERVATION RÉALISTE, PLACER LES YEUX À ENVIRON 37 CM DE LA PAGE

REPRÉSENTATION SUR MODÈLE NUMÉRIQUE DE TERRAIN - VUE COUPÉE À 120° (OBSERVATION DU CONTEXTE ÉLARGI DU PROJET ÉOLIEN)



DEPUIS LA RUE AUX CABRES AU NORD-OUEST D'ORIGNY-EN-THIÉRACHE (POINT DE VUE N°43)

Caractéristiques du point de vue :

- Éolienne la plus proche : T4
- Distance à l'éolienne la plus proche : 12328m
- Prise de vue : le 16/05/2016 à 16h31
- Commune du point de prise de vue : Origny-en-Thiérache

Types d'enjeux associés au point de vue :

- Monuments historiques (visibilité / covisibilité)
- Paysage de très forte sensibilité (Schéma régional éolien)
- Perceptions cumulées avec d'autres parcs ou projets éoliens

Commentaire :

La photographie est prise au nord-ouest d'Origny-en-Thiérache, depuis la rue aux Cabres. Cette petite route ouvre ici une vue dominante sur la vallée du Ton (cartographiée en tant que paysage régional emblématique dans le Schéma régional éolien, et donc de sensibilité paysagère très forte). L'espace de la vallée est perçu en arrière du pré situé immédiatement à droite de la route, et dans l'axe de cette dernière. Le village d'Origny-en-Thiérache est visible au fond de la vallée. On devine son église (monument historique inscrit), discrète dans cette vue.

Abstraction faite du projet du Grand Cerisier, le projet éolien la Linière est visible sur la droite, et plus lointains sur la gauche, les parcs Tarzy et Vent de Thiérache 2.

Le projet du Grand Cerisier est partiellement visible. On remarque plus aisément les éoliennes T7 à T9 (groupe est), sur la gauche du parc la Linière, que les éoliennes T1 à T6 (groupe ouest), qui débordent faiblement de l'horizon en arrière de ce même parc. Le parc la Linière est le plus proche et le plus prégnant. Le village n'est pas surplombé, et la covisibilité avec son église est indirecte (un angle horizontal de plus de 20° les sépare). Le projet du Grand Cerisier n'engendre pas d'effet de surplomb sur la vallée.

Aucun des parcs visibles n'a une prégnance visuelle importante. Leur perception cumulée n'engendre pas d'effet de saturation visuelle dans cette vue.

Perception et impacts visuels :

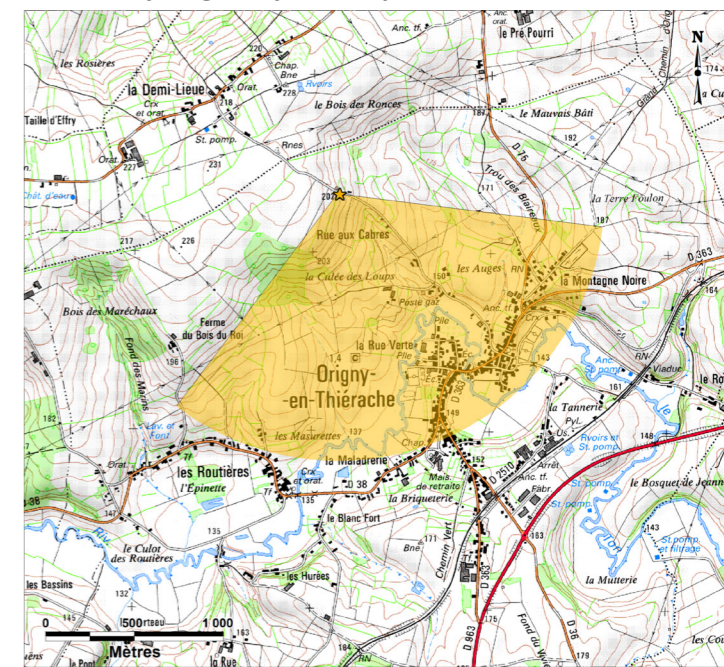
Impacts visuels du projet du Grand Cerisier

- Présence ressentie des éoliennes du projet dans le paysage : faible
- Adaptation de l'ordonnancement des éoliennes aux paysages en place : bonne
- Impact visuel du projet au regard des enjeux du point de vue : faible

Impacts visuels cumulés

- Adaptation de l'ordonnancement des éoliennes du projet du Grand Cerisier à celui des autres parcs et projets : bonne
- Impacts cumulés du projet du Grand Cerisier et des autres parcs et projets éoliens : moyen
- Participation du projet du Grand Cerisier aux impacts cumulés : faible

Plan de repérage du point de prise de vue



Légende des parcs éoliens sur la représentation schématique (page suivante) :

- construit
- accordé
- en instruction

ETAT INITIAL - VUE COUPÉE À 120° (OBSERVATION DU CONTEXTE ÉLARGI DU PROJET ÉOLIEN)

